

**АДМИНИСТРАЦИЯ РЕЧНОГО
СЕЛЬСКОГО ПОСЕЛЕНИЯ
КУМЕНСКОГО РАЙОНА КИРОВСКОЙ ОБЛАСТИ**

ПОСТАНОВЛЕНИЕ

от 20.12.2021 № 46
п.Речной

Об утверждении схемы размещения гаражей, являющихся некапитальными сооружениями, а также мест стоянки технических или других средств передвижения инвалидов вблизи их места жительства на земельных участках, находящихся в государственной и муниципальной собственности

На основании статьи 39.36-1 Земельного кодекса Российской Федерации, статей 8, 36 Устава Речного сельского поселения Куменского района, администрация Речного сельского поселения Куменского района **ПОСТАНОВЛЯЕТ:**

1. Утвердить схему размещения гаражей, являющихся некапитальными сооружениями, и стоянок технических или других средств передвижения инвалидов вблизи их места жительства на землях или земельных участках, находящихся в государственной или муниципальной собственности, прилагается.

2. Настоящее постановление вступает в силу в соответствии с действующим законодательством, подлежит официальному опубликованию и размещению на страничке Речного сельского поселения в информационно-телекоммуникационной сети «Интернет»

И.о.главы Речного
сельского поселения



В.Е.Матвеева

Утверждена
 Постановлением администрации Речного сельского поселения
 Куменского района Кировской области
 от «20» декабря 2021 г. № 46

СХЕМА

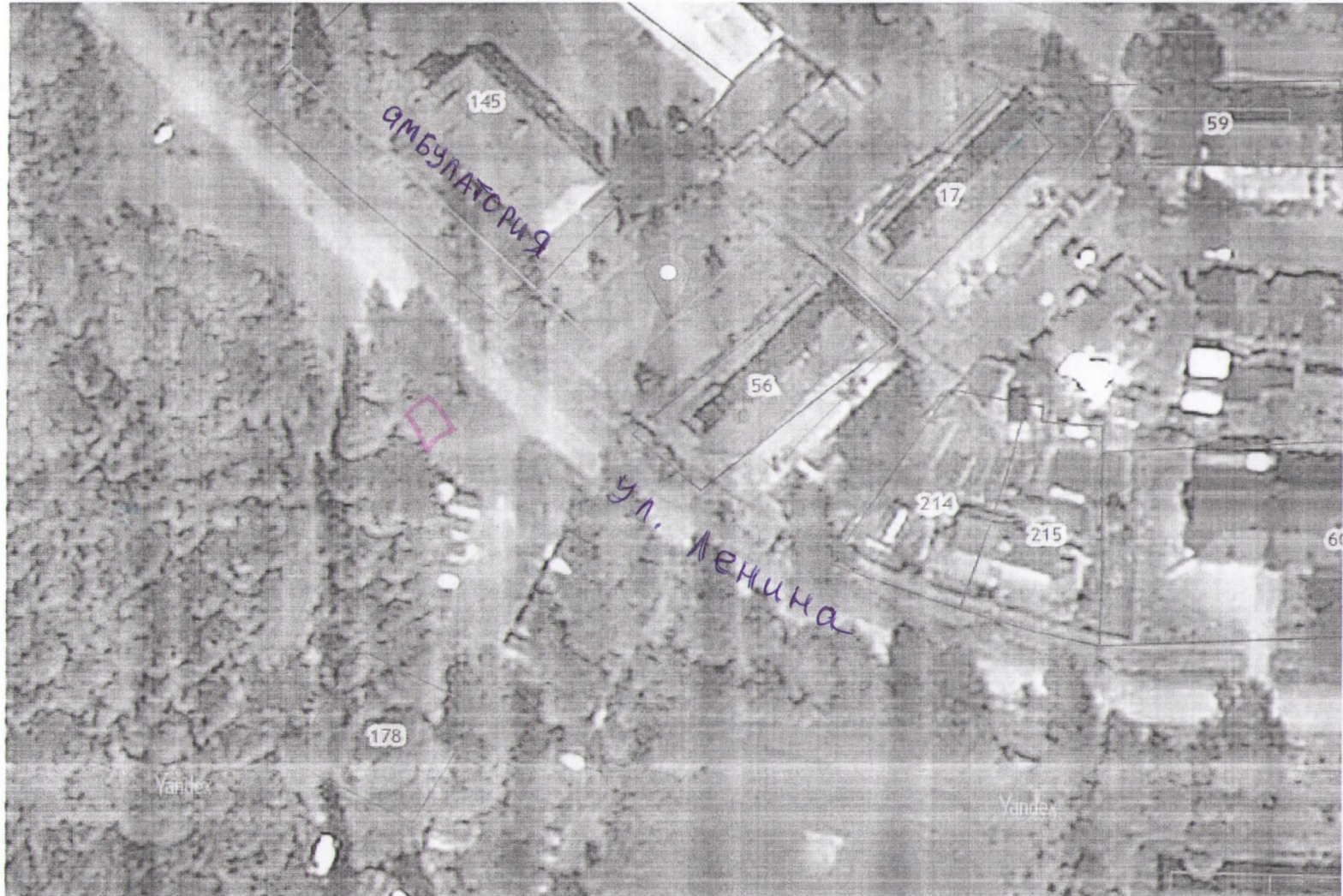
размещения гаражей, являющихся некапитальными сооружениями, а также мест стоянки технических или других средств передвижения инвалидов вблизи их места жительства на земельных участках, находящихся в государственной и муниципальной собственности

№п/п	Место размещения (местоположение)	№ кадастрового квартала или номер земельного участка (при наличии)	Площадь участка/ его части (кв.м.)/ Количество единиц размещения	Вид собственности	Вид размещаемого объекта	Площадь размещаемого объекта (кв.м.)	Срок размещения объекта (период размещения)	Примечание
1.	Кировская область, Куменский район, п. Речной, ул. Пушкина	КК 43:14:030104	20/ на 1 место	Государственная неограниченная	Некапитальный гараж	9	До 7 лет	
2	Кировская область, Куменский район, п. Речной, ул. Ленина напротив дома № 14 (амбулатория)	КК 43:14:030104	20/ на 1 место	Государственная неограниченная	Некапитальный гараж	9	До 7 лет	
3	Кировская область, Куменский район, п. Олимпийский, поворот на ул. Мира	КК 43:14:330109	100/ на 3 места	Государственная неограниченная	Некапитальный гараж	3 по 15	До 7 лет	

п. Дечной, ул. Пушкина



п. Речной, ул. Ленина



Россия (/map/) → Кировская область (/map/?id=g3VXDH) → район Куменский

Публичная кадастровая карта Куменский район на 16.12.2021 *п. Олимпийский, ул. Мира*



Отчет на помещение

01:05:2900012:*** отправлено в 08:22:10 16.12.2021

<https://egrp365.org/map/?x=58.268567762454296&y=49.82990741729737&zoom=19?x=58.2784492620933&y=49.83292222023011&zoom=18&layer=1>

Leaflet (<https://leafletjs.com>) | © Публичная кадастровая карта (<https://pkk.rosreestr.ru>), ©

<https://yandex.ru/maps/?origin=jsapi&ll=49.832922,58.270891&z=18&l=sa>
 Условия использования (https://yandex.ru/legal/maps_termsofuse/?lang=ru)

© Airbus DS 2016, распространяется ООО ИТЦ «СКАНЭКС», © ООО ИТЦ «СКАНЭКС»