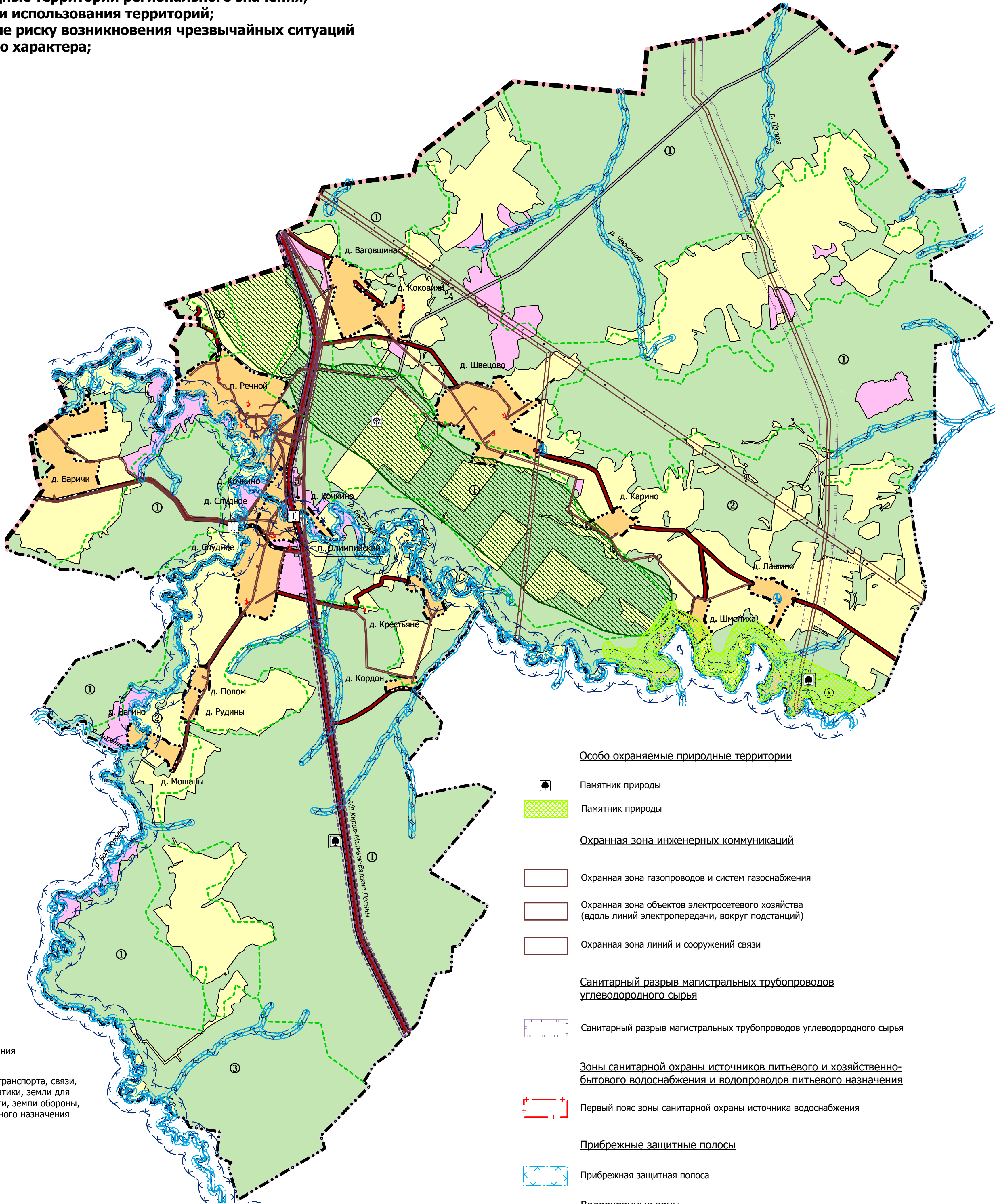


Материалы по обоснованию Генерального плана МО Речное сельское поселение Куменского района Кировской области

Особо охраняемые природные территории регионального значения;
Зоны с особыми условиями использования территорий;
Территории, подверженные риску возникновения чрезвычайных ситуаций природного и техногенного характера;
Границы лесничеств



УСЛОВНЫЕ ОБОЗНАЧЕНИЯ:

- Административные границы**
- Граница муниципального района
 - Граница сельского поселения
 - Граница населенного пункта
- Категории земель**
- Земли населенных пунктов
 - Земли сельскохозяйственного назначения
 - Земли промышленности, энергетики, транспорта, связи, радиовещания, телевидения, информатики, земли для обеспечения космической деятельности, земли обороны, безопасности и земли иного специального назначения
 - Земли лесного фонда
 - Земли водного фонда
 - Земли запаса
- Поверхностные водные объекты**
- Водоток, водоём
- Автомобильные дороги**
- Автомобильные дороги регионального или межмуниципального значения
 - Автомобильные дороги местного значения
- Искусственные дорожные сооружения**
- Мостовое сооружение

- Территории, подверженные риску возникновения чрезвычайных ситуаций природного характера**
- Территории, подверженные риску возникновения чрезвычайных ситуаций природного характера
- Границы участковых лесничеств Куменского лесничества Кировской области:**
- Речное
 - Плотниковское сельское
 - Куменское

- Особо охраняемые природные территории**
- Памятник природы
 - Памятник природы
- Охранная зона инженерных коммуникаций**
- Охранная зона газопроводов и систем газоснабжения
 - Охранная зона объектов электросетевого хозяйства (вдоль линий электропередачи, вокруг подстанций)
 - Охранная зона линий и сооружений связи
- Санитарный разрыв магистральных трубопроводов углеводородного сырья**
- Санитарный разрыв магистральных трубопроводов углеводородного сырья
- Зоны санитарной охраны источников питьевого и хозяйственно-бытового водоснабжения и водопроводов питьевого назначения**
- Первый пояс зоны санитарной охраны источника водоснабжения
- Прибрежные защитные полосы**
- Прибрежная защитная полоса
- Водоохранные зоны**
- Водоохранная зона
- Иные зоны с особыми условиями использования**
- Придорожная полоса

- Статус объектов**
- Местного значения
 - Регионального значения
 - Федерального значения